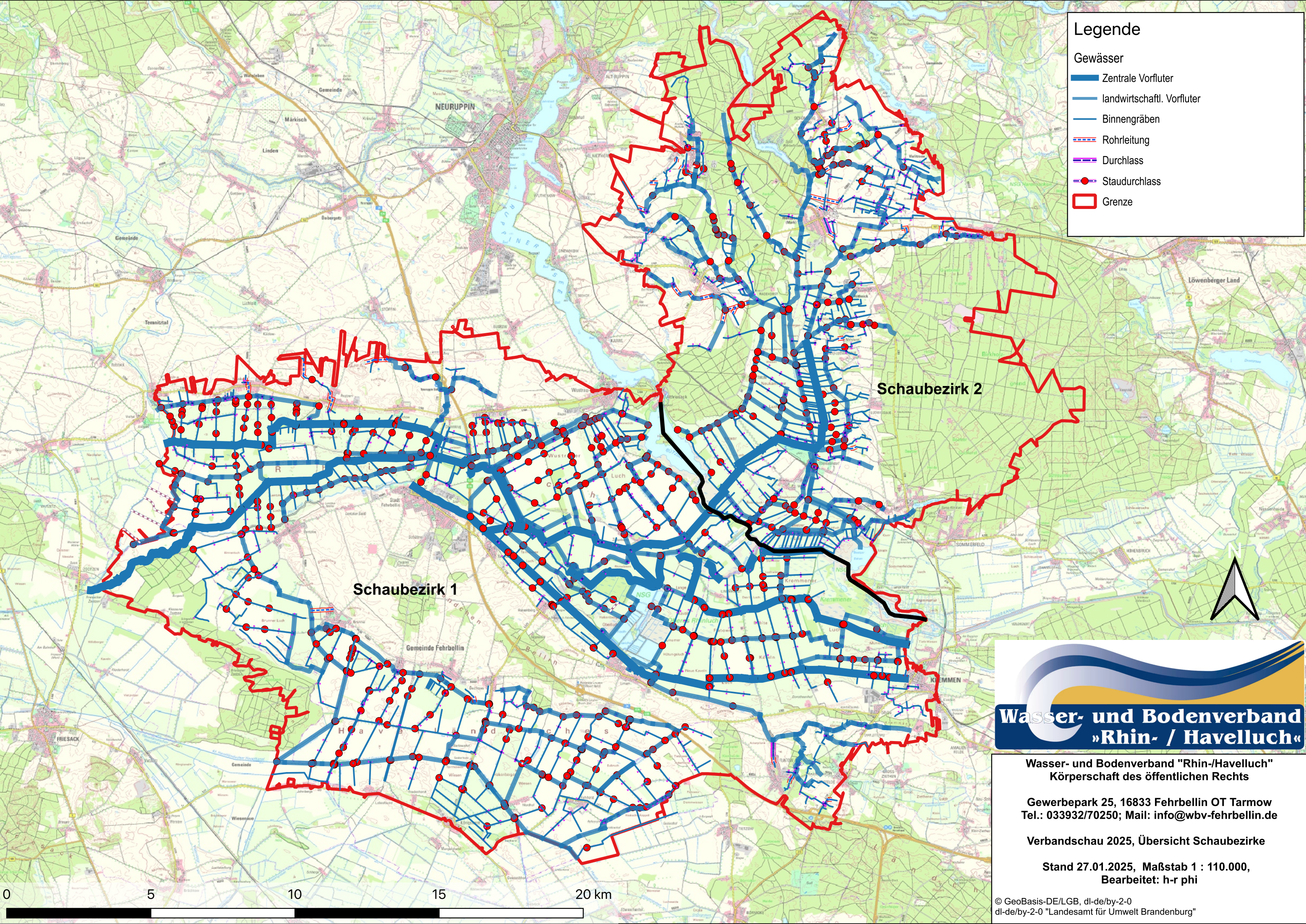


# Legende

## Gewässer

- Zentrale Vorfluter
- landwirtschaftl. Vorfluter
- Binnengräben
- Rohrleitung
- Durchlass
- Staudurchlass
- Grenze



**Wasser- und Bodenverband  
»Rhin- / Havelluch«**

Wasser- und Bodenverband "Rhin-/Havelluch"  
Körperschaft des öffentlichen Rechts

Gewerbepark 25, 16833 Fehrbellin OT Tarmow  
Tel.: 033932/70250; Mail: [info@wbv-fehbellin.de](mailto:info@wbv-fehbellin.de)

Verbandschau 2025, Übersicht Schaubezirke

Stand 27.01.2025, Maßstab 1 : 110.000,  
Bearbeitet: h-r phi

